



# DAUTEL

## SLIDER



## Der neue Massstab DS-48VA/VB



- ◆ 25 % mehr Lastmoment
- ◆ Tragkraft 1500/2000 kg bei Lastmittelpunkt 1000 mm, Tragkraft 2500/3000 kg bei Lastmittelpunkt 960/800 mm ab Plattformanfang/Plattformmitte
- ◆ Noch mehr Bodenfreiheit
- ◆ Minimaler Einbauraum - kein Überstand über Kupplungsende
- ◆ DS-48VA für LKW mit Fest- und BDF-Wechselaufbau
- ◆ DS-48VB für die schraubbare Montage an Sattelaufleger

## Logistikprofis haben unterschiedliche Anforderungen, z. B.

- minimale Einbaumasse, hohe Bodenfreiheit, möglichst grosser Böschungswinkel
- kein Überstand über Kupplungsende
- einfache, komfortable, fahrerfreundliche Ausfaltung
- robuste Verschiebeeinheit, die beim Rangieren auch mal einen "Stoss" aushält
- verwindungssteife Ausführung
- einfache, logische Bedienung
- langlebig, funktionssicher, geringe Wartung

## Für jeden Einsatz die Richtige

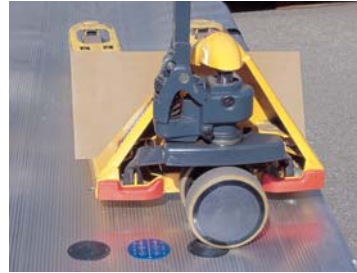
Der neue **DAUTEL SLIDER DS-48VA/VB** in robuster 4-Zylinder-Technik erfüllt diese Anforderungen wie keine andere! Wahlweise ein- oder zweimal gefaltet, gleichermaßen ideal für LKW, Sattelaufleger und Zentralachsenanhänger mit Koffer-, Pritschen- oder BDF-Wechselaufbau. Weitere Vorteile: dauerhaft wartungsfreie Lager, robuste Verschiebeeinrichtung aus Aluminium mit Hydraulikzylinder, leichtes Aus- und Einfallen der grossflächigen Plattform, geringe Wartung, zuverlässiger Kundendienst.

Mit der DS-48VA/VB entscheiden Sie sich für eine Ladebordwand der Extraklasse, ausgelegt auf höchste Sicherheit, gebaut für zuverlässigen Dauereinsatz professioneller Anwender.



## Einfach logisch: Die leichte Bedienung

Die ergonomisch angeordnete Aussenbedienung liegt schmutzgeschützt in einem Kunststoffgehäuse mit selbstschliessendem Deckel. Die patentierte 2-Punkt-Fusssteuerung ist unter Last überfahrbar, die wasserdichten Kippschalter mit Sprungkontakt sind besonders funktionssicher. Optional bieten wir Ihnen auch eine Fernbedienung für Heben/Senken an.



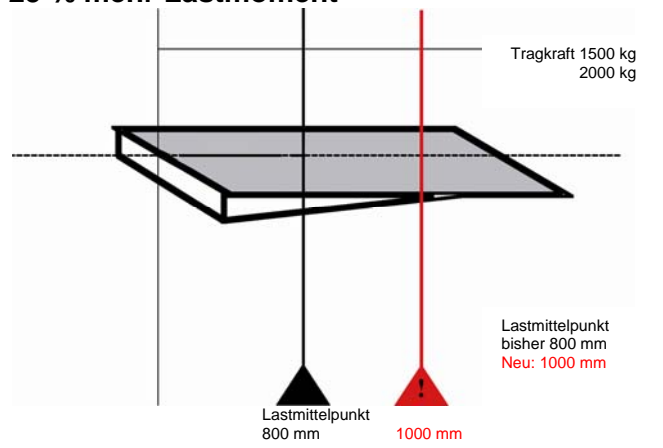
## Doppelt sicher: die Sicherheitssteuerung

Hochwertige Komponenten garantieren maximale Ausfallsicherheit. Selbst wenn die Fusssteuerung einmal ausfallen sollte, kann aufgrund getrennter Stromkreise mit der Aussenbedienung weitergearbeitet werden. Die komplette Elektrik ist feuchtigkeitsgeschützt und wartungsfreundlich im Antriebsaggregat untergebracht, entspricht IP 54. Integrierte Schaltlogik und manuelle Notbedienung wurden dabei in einer zentralen Anschlussplatine verknüpft.



Servicefreundliches Antriebsaggregat und Steuerung

## 25 % mehr Lastmoment



## Mehr Steifigkeit = Mehr Sicherheit

Das macht den Transport schwerer und grosser Lasten für Sie leichter: Die Lastmomente der Typen wurden um 25 % erhöht. Das bedeutet mehr Steifigkeit bei gleicher Traglast. Die Hub- und Neigezylinder mit hartverchromten Kolbenstangen sind durch Schutzrohre geschützt. Automatisches hydraulisches Abneigen der Plattform am Boden.

## Für schwere Lasten

Bei der Tragkraft haben Sie die Wahl. 1500, 2000 kg mit dem überragenden Lastrmittelpunkt 1000 mm, 2500 kg bei Lastrmittelpunkt 960 mm oder 3000 kg mit dem Lastrmittelpunkt 800 mm, jeweils bezogen auf den Anfang der Plattform, mittig.

## Extrem servicefreundlich: Antrieb, Steuerung, Lager

Das geräuscharme Antriebsaggregat (24 Volt, 2-KW) mit Thermoschutzschalter ist spritzwassergeschützt in Fahrtrichtung rechts am Tragrohr platziert. Optional ist ein superleiser, kraftvoller 3-KW-Motor lieferbar, der mehr Ladezyklen ermöglicht. Die PU-Hydraulikschläuche sind ozonbeständig und daher besonders langlebig.

## Zuverlässigkeit versus Innovation?

Der neue **DAUTEL SLIDER DS-48VA/VB** vereint beides:

- durch die Kombination bewährter Serienteile der Standardreihe DLB-47
- mit komplett neu konstruierten, innovativen Bauteilen unter Auswertung des Erfahrungspotenzials vergleichbarer praxisbewährter Modelle



Wartungsfreie Verschiebeeinheit und Lager

### Kraftvoll aus- und einfahren ohne Verkanten:

Beste Gleichlaufeigenschaften und höchste Standfestigkeit durch zweifach wirkenden Hydraulikzylinder im Zusammenspiel mit schweren Aluminium-Führungsprofilen und wartungsfreien Roll- und Gleitlagern.

### Schwere Lasten sicher handhaben

Bis 2220 mm grosse Plattformen mit Stahl-Festteil und geschweissten Aluminium-Faltteilen stehen zur Verfügung. Die grosse Anzahl der faltgelenke 5-6 bei der 3-teiligen und 7 bei der 2-teiligen Plattform - garantieren hohe Stabilität. Optional können die Aluminium-Plattformteile eloxiert werden.



Hydraulik-Zylinder mit massivem Anfahrerschutz mit Integral-Hydraulikleitung

### Leichtes, einfaches Handling

Langlebige Torsionsfedern unterstützen das manuelle Aus- und Einfahren der Plattformschleife bei jeder 2-teiligen sowie der 3-teiligen Plattform mit 1950 mm. Die Faltung des Plattformpaketes wird bei 3-teiligen Plattformen durch eine kräftige Gasfeder unterstützt. Noch komfortabler ist die optionale hydraulische Faltung mit Integral-Hydraulikleitung. Gasfederstab oder Faltzylinder sind durch einen massiven Anfahrerschutz und einem Schutzrohr vor Beschädigungen geschützt. Das seitliche Fixorand-Einfassprofil ist mit einer V2A Spitzeneinfassung ausgerüstet.



Abrollsicherung Typ F1

### Sicherer Halt für Rollbehälter

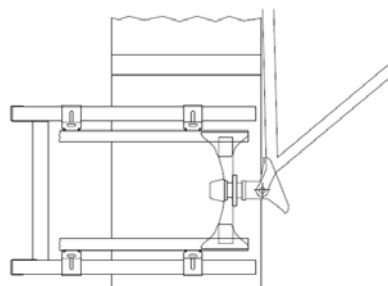
Die Abrollsicherung Typ F1, Breite 700 mm, eignet sich für 2 Rollbehälter mit Rollen bis 120 mm Ø, durchgängig aufstellbar, einzeln verriegelbar und von der Plattformschleife her überfahrbar. Lage ca. 340 mm vor der Plattformschleife.

### Leichtes Überrollen in den Aufbau

Die optionale Überfahrleiste mit Gummi-Anschlagdämpfung an den Plattformen verlängert die Plattform um 50 mm und erleichtert so das Überfahren in den Aufbau. Verschlusssteile können ausgespart werden.

### Minimaler Einbauraum

durch besonders geformte Tragarme und steile Anbauwinkel, sowie die geringe Bauhöhe von nur ca. 340 mm bei der DS 2000-48VA mit 3-teiligem Plattformpaket. Neu ist die Kombination mit kraftvollem Verschiebezylinder und aussenliegendem, servicefreundlichem Aggregat. Mit dieser Kombination haben unsere Ingenieure die optimale Lösung erreicht.



Kein Überstand über Kupplungsende

### Kein Überstand über Kupplungsende, bis 100 mm mehr Bodenfreiheit

Das Kupplungsmaul liegt frei, es wird nicht von der Ladebordwand überragt. Die geringe Bauhöhe von nur ca. 340 mm bei der DS 2000-48VA inkl. 3-teiligem Plattformpaket ab Unterkante LKW-Rahmen garantiert bis zu 100 mm mehr Bodenfreiheit gegenüber vergleichbaren Ausführungen.

### Optimaler Korrosionsschutz

Das Hubwerk und das Stahlplattform-Festteil ist KTL-lackiert ähnlich RAL 9005 schwarz.

### Schelle Ruck-Zuck-Montage

Extrem leichter Einbau des vormontierten DS-48VA: bei LKW über Befestigungsböcke, bei Sattelaufleger/Zentralachsanhänger mit Rahmenspur 980 mm schraubbar mit speziellen Adaptionsteilen. Die steckbare VEHH-Schnittstelle Code A+B erleichtert den elektrischen Anschluss.

### Universeller Einsatz

Mit dem DAUTEL SLIDER erhöhen Sie die Flexibilität und Rentabilität Ihres Fuhrparks. Der Einsatz Ihres LKW oder Sattelauflegers bzw. Tandemanhängers kann sowohl im Verteilerverkehr als auch im Fernverkehr erfolgen.

### 1. Wahl bei BDF-Wechselaufbauten

Ihr LKW mit BDF-Wechselaufbau wird bei Bedarf zum universellen Verteilerfahrzeug. In der Ausstattung mit dreiteiliger Plattform und Überfahrblech mit Rückstellautomatik beim Senkvorgang sowie verstellbaren Tragarmanschlägen können Sie BDF-Wechselaufbauten nach EN 284 (Grösse C 715 und C 745, bei entsprechender Anbausituation auch C 782) mit dem DAUTEL SLIDER be- und entladen. Das mit 276 mm gross dimensionierte Überfahrblech überbrückt aufliegende Verschlusssteile und Gummipuffer Ihrer BDF-Wechselaufbauten und gleicht Massdifferenzen aus. Eine elektrische Schaltung mit einstellbarem automatischem Stopp garantiert fahrefreundlich das passgenaue Anfahren an das Heckportal.



2-teilige Plattform auch senkrecht stellbar und überrollfähig

**2-teilige Plattform auch senkrecht stellbar und überrollfähig**

Diese optionale Ausführung kombiniert die Vorteile von unterfahrbarer und Standard-Ladebordwand. Deutliche Verkürzung des Ladevorgangs bei Kombi-Betrieb: grosse Strecken = eingefaltete Plattform, kurze Strecken = hinter dem Aufbau stehende Plattform (lieferbar ab ca. 3. Quartal '08).

Alle SLIDER-Modelle in der Übersicht

	Tragkraft in kg	Lastmittelpunkt in mm*	2-tlg. Plattform in mm				3-tlg. Plattform in mm		
			1620	1820	2020	2220	1540	1740	1950
DS 1500-48VA	1500	1000	X	X			X	X	X
DS 2000-48VA	2000	1000	X	X			X	X	X
DS 2500-48VA	2500	960		X	X	X			
DS 3000-48VA	3000	800		X	X	X			
DS 2000-48VB	2000	1000		X	X	X			
DS 3000-48VB	3000	800		X	X	X			

Plattformbreite 2-tlg. 2400 mm, 3-tlg. 2300 mm. \*Lastmittelpunkt bezogen auf den Anfang der Plattform, mittig.  
 X Optional mit hydraulischer Paketfaltung, falten der Plattformspitze von Hand unterstützt durch Torsionsstab

**Dautel Slider DS-48VB für Trailer**

Hinter der neuen Generation DS-48VB verbirgt sich die einmal gefaltete, unterfahrbare DAUTEL-Ladebordwand, die in das Baukastensystem der DS-48VA integriert wurde. Sie ist ausgelegt auf einfache, schnelle Montage an Sattelauflegern oder Zentralachsanhängern mit Koffer- und Pritschenaufbauten mit einer Rahmenspur von ca. 1300 mm.

Ganz ohne Schweissen und Bohren wird sie mit der schraubbaren "Clamp-on"-Befestigungstechnik an den Längsträger-Untergurten der I-Träger montiert.

Der in robuster 4-Zylindertechnik konstruierte DAUTEL SLIDER gibt es in 2 Ausführungen:

- Tragkraft 2000 kg mit dem unübertroffenen Lastmittelpunkt von 1000 mm,
  - Tragkraft 3000 kg mit einem Lastmittelpunkt von 800 mm,
- jeweils bezogen auf Anfang der Plattform, mittig.

Die Lieferung erfolgt optional mit vormontierter Batteriebox (max. Batteriegrösse 2 x 225 Ah) in Fahrtrichtung links.

Die robusten Stahlplattformen mit Aluminium-Faltspitze mit 7 Faltgelenken werden in einer Länge von 1820/2020 und 2220 mm angeboten. Die optional lieferbare Überfahrleiste mit Gummi-Anschlagdämpfung garantiert ein besonders gutes Überfahren in den Aufbau und verlängert die Plattform um 50 mm. Verschlusssteile können ausgespart werden.



Ausgabe vorzuzug - Technische Änderungen vorbehalten, Abbildungen unverbindlich.